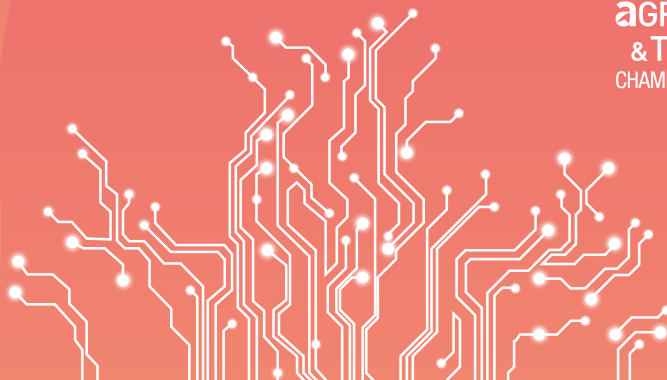




**AGRICULTURES
& TERRITOIRES**
CHAMBRE D'AGRICULTURE
OCCITANIE



JOURNÉE RÉGIONALE VITICULTURE BIO — FLAVESCENCE DOREE

JEUDI 11 AVRIL 2019 À 14H00
(SUR INSCRIPTION)

Montpellier SupAgro
Campus de la Gaillarde - Amphi Lamour
2 place Pierre Viala, 34060 MONTPELLIER

Retransmission en direct
à Lisle sur Tarn (81) et Perpignan (66)

 <p>Liberté - Égalité - Fraternité RÉPUBLIQUE FRANÇAISE</p>	<p>AVEC LA CONTRIBUTION FINANCIÈRE DU COMPTE D'AFFECTATION SPÉCIALE DÉVELOPPEMENT AGRICOLE ET RURAL</p>
<p>MINISTÈRE DE L'AGRICULTURE ET DE L'ALIMENTATION</p>	

PROGRAMME

Animatrice : Emma CARROT (CA34)

14:00 MOT D'ACCUEIL PAR LA PROFESSION

14:10 ETAT DES LIEUX DE LA FLAVESCENCE DORÉE EN OCCITANIE

Audrey FERRO (SRAL)

14:25 ORGANISATION DE LA SURVEILLANCE DU TERRITOIRE

Philippe TIXIER-MALICORNE (FREDON Occitanie)

14:35 MISE-EN-ŒUVRE DE LA GESTION DE LA FLAVESCENCE DORÉE

• **Les traitements contre la cicadelle de la flavescence dorée**

Cyril CASSARINI (CA 30)

• **Le fonctionnement d'un GDON sur le terrain**

Témoignage

• **La prospection dans le Tarn**

Virginie VIGUES (CA 81)

15:10 ECHANGES

15:25 PAUSE

15:40 CONNAISSANCES ET ÉTAT DES RECHERCHES

• **L'impact du Pyrèvert sur la faune auxiliaire**

Nicolas CONSTANT (SudVinBio)

• **Les risques de réservoirs de FD dans l'environnement des vignobles**

Sylvie MALEMBIC-MAHER (INRA Bordeaux)

• **Les travaux en cours (Modélisation, Vaccum bug, RISCA, Confusion vibratoire)**

Audrey PETIT (IFV)

16:25 ECHANGES

16:40 OUTILS À DISPOSITION DES VITICULTEURS

Emma CARROT (CA34), Nicolas CONSTANT (SudVinBio)

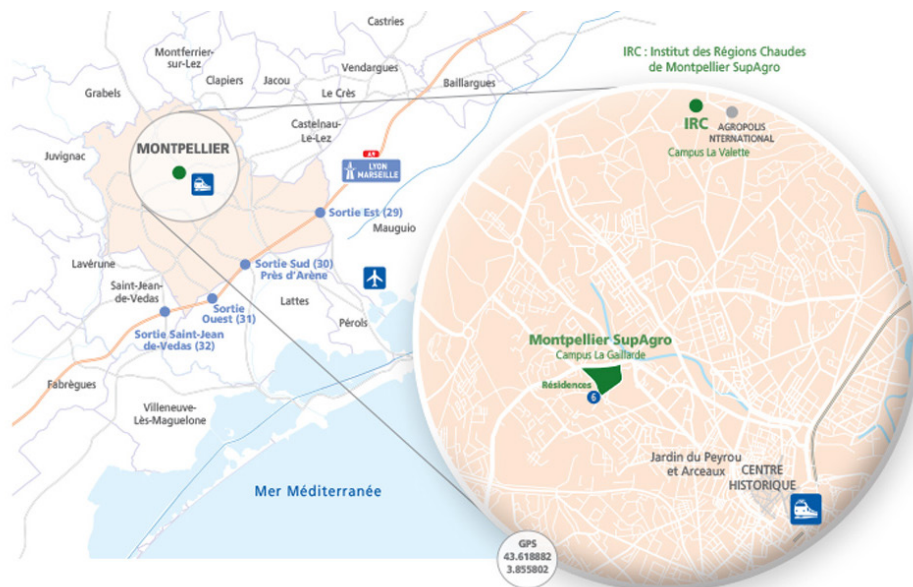
16:50 ECHANGES

16:55 CONCLUSION ET CLÔTURE PAR LA PROFESSION

17:00 VERRE DE L'AMITIÉ

PLAN D'ACCÈS

**Montpellier SupAgro, Campus La Gaillarde, Amphi LAMOUR,
2 Place Pierre Viala, 34060 MONTPELLIER**



VENIR DEPUIS LE CENTRE VILLE :

Au départ du jardin du Peyrou, situé à la limite du centre historique, suivre le boulevard des Arceaux qui se poursuit par l'avenue de l'École d'Agriculture, laquelle mène directement à la place Pierre Viala.

VENIR DEPUIS L'AUTOROUTE :

- Sortie Montpellier Sud.
- Au rond-point suivre «Mosson».
- Continuer sur 4 kilomètres environ (rue de l'Abrivado puis Avenue des Prés d'Arènes puis Avenue de la Liberté) en continuant à suivre la direction de Mosson.
- Prendre à droite la direction «Hôpitaux Facultés».
- Au niveau du centre commercial «Géant», continuer tout droit sous le tunnel.
- Tourner au 4ème feu à droite après le Tunnel, puis suivre les panneaux SupAgro- INRA sur 1 km environ.

VENIR EN BUS :

- Depuis la gare Saint Roch (SNCF) en utilisant la ligne 6, direction «Euromédecine», descendre à la station «Pierre Viala».
- A partir des quartiers périphériques, par la ligne «La Ronde», station «Louis Ravas».

RETRANSMISSIONS

A LISLE SUR TARN :

Institut Français de la Vigne et du Vin- V'Innopôle
1920 route de Lisle sur Tarn,
81310 LISLE SUR TARN

A PERPIGNAN :

Salle Canigou Perpignan
30 rue Bretonneau,
66000 PERPIGNAN

Retransmission en direct avec possibilité de poser des questions aux intervenants présents à Montpellier

INSCRIPTION & CONTACT

Pour vous inscrire **cliquez-ici**

- INSCRIPTION OBLIGATOIRE -

Renseignements :

Isabelle Lormeau - Chambre régionale d'agriculture d'Occitanie
Mas de Saporta- CS 30012- 34875 Lattes cedex
isabelle.lormeau@occitanie.chambagri.fr

AVEC LA PARTICIPATION

