

Retour d'expérience

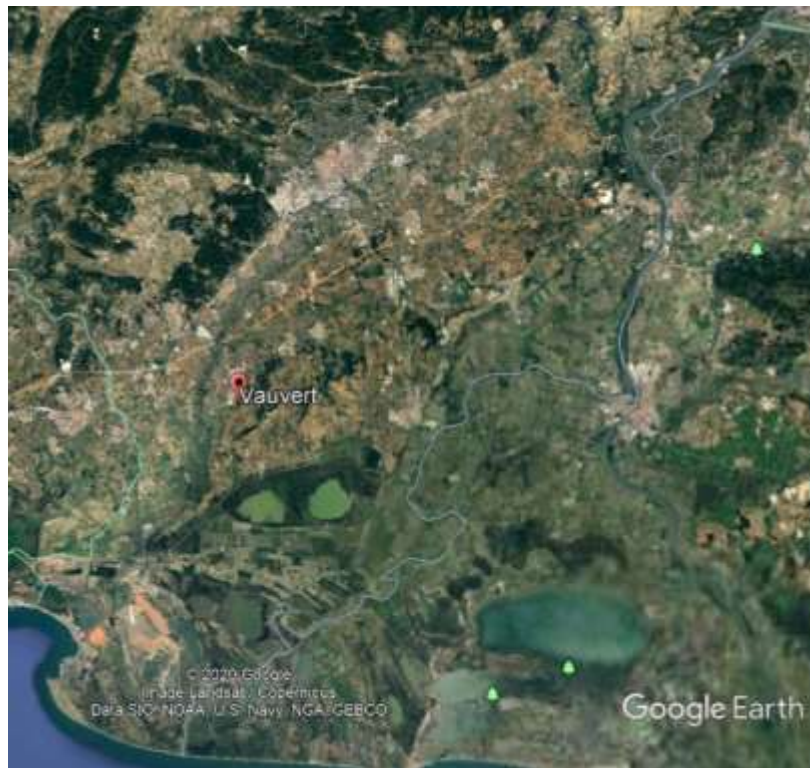
Ville de Vauvert (30)

Webinaire inter-régional : Stades sans pesticides...

Mardi 22 septembre 2020



Contexte



Commune du sud
du Gard

Entre Montpellier,
Nîmes et Arles

Cœur de la Petite
Camargue

10 995 ha

11 800 habitants



Contexte



Léo Lagrange :

- 1 stade football Honneur (Radeyevitch)
- 2 pelousés entraînement
- 1 stabilisé

Robert Pradille

- 1 stade rugby

Gallician

- 1 stade honneur
- 1 stade entraînement



Contexte

Personnel

- Service équipements sportifs : 7 agents dont le responsable
- 4 de ces agents sont dédiés à l'entretien et au fonctionnement des stades
- Tous les travaux sont réalisés en régie.



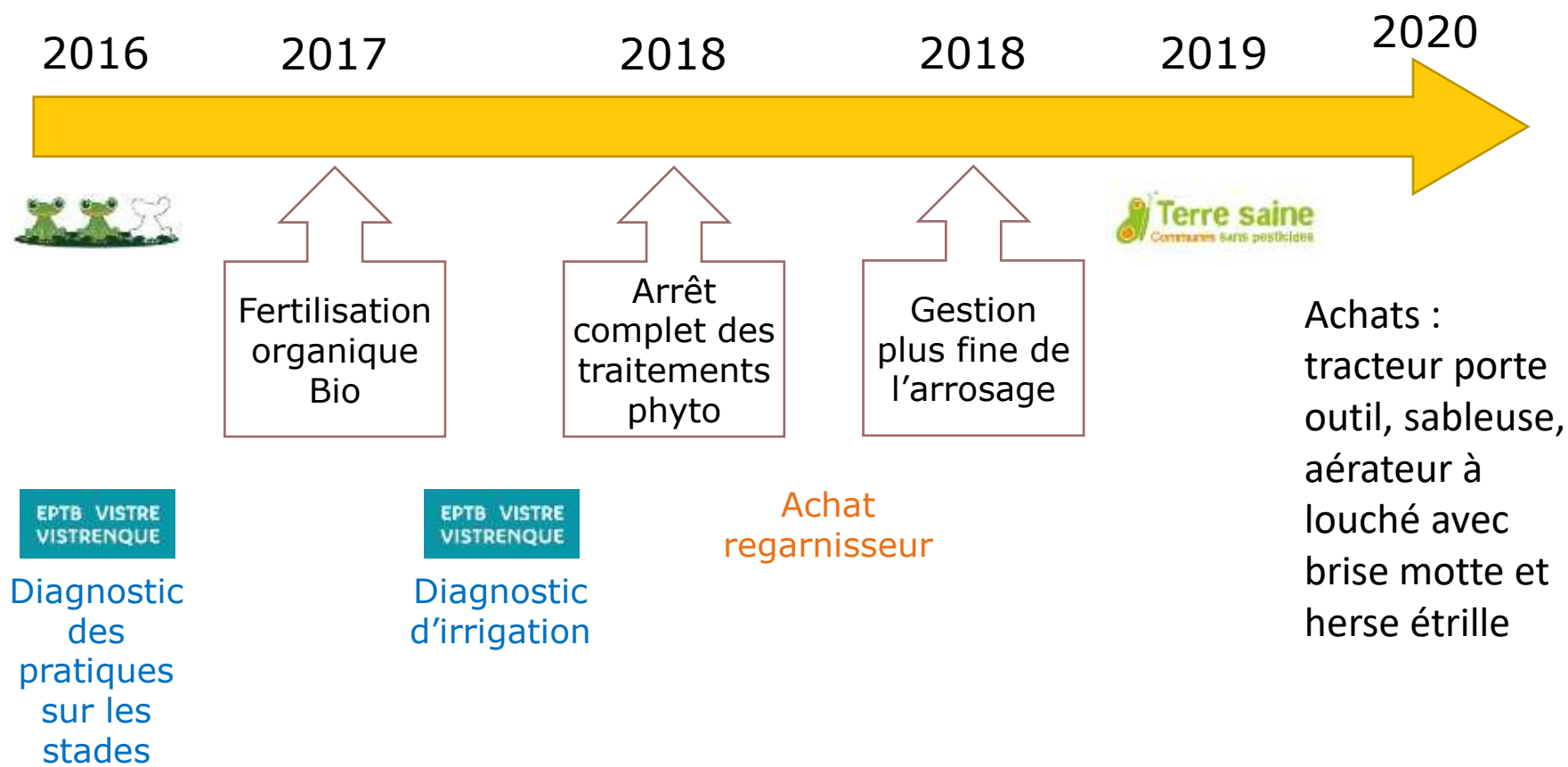
Contexte

Equipements matériels

- 2 tracteurs à tondeuse ventrale
- 1 tracteur porte-outils
- 1 aérateur à couteaux
- 1 regarnisseur
- 2 rouleaux



Historique



Historique

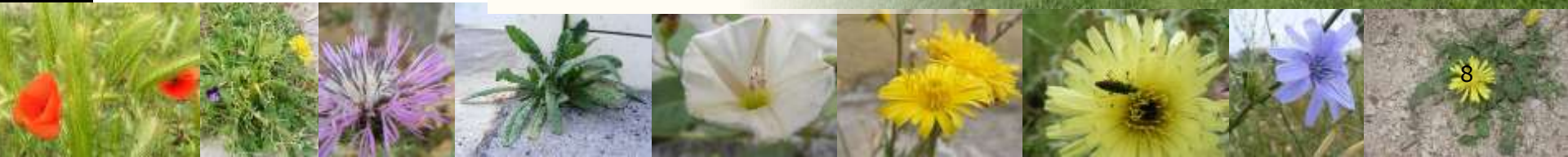
	Avant 2017	Actuel	Avenir
Stades	Désherbage sélectif Traitement préventif et curatif Engrais chimiques (sulfate d'ammoniaque)	Désherbage manuel Optimisation de l'arrosage afin de limiter les maladies Engrais organique AB	Opérations mécaniques pour compenser la suppression des produits : <ul style="list-style-type: none"> - Défeutrage - Eviter le tallage des adventices - Aération - Amélioration de la planéité - Sablage
Dépendances	Désherbant total (glyphosate)	Gestion différenciée <ul style="list-style-type: none"> - Tonte - Débroussaillage, rotofil 	Gestion différenciée <ul style="list-style-type: none"> - Tonte - Débroussaillage, rotofil



Les différents types de gestion

Entretien courant 3 stades

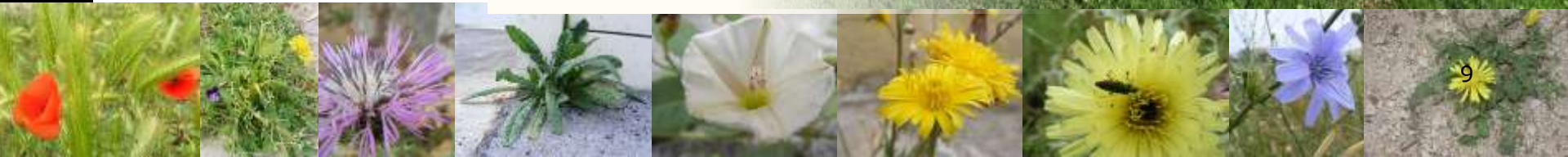
- Tontes
- Fertilisation organique (1 passage par mois / sur 10 mois)
- 2 aérations par an (printemps)
- Roulage, au besoin, surtout après pluies
- Arrosage : au besoin, selon condition météo



Les différents types de gestion

Entretien Renforcé 1 stade

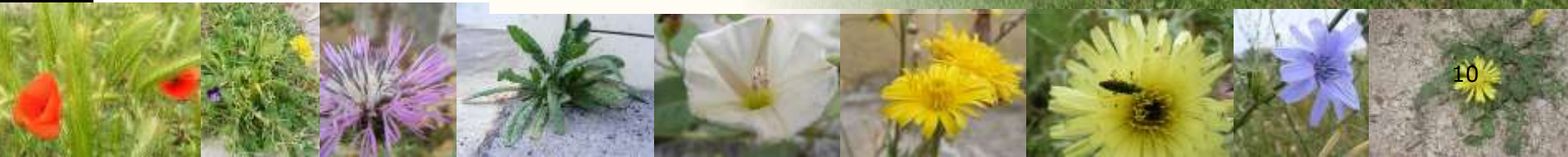
- 4 aérations par an (2 printemps, 2 automne)
- Roulage après les rencontres
- Regarnissage 1 fois / an
- Remise en place des escalopes / manuel



Les différents types de gestion

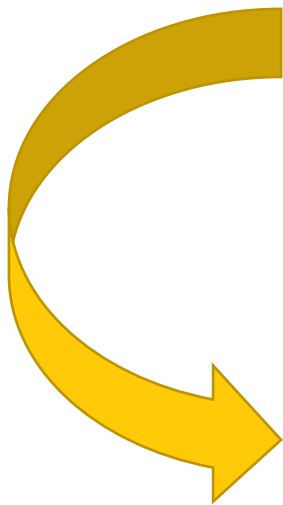
Entretien Soigné

- Remise en place / bouchage des trous (sablage)
- 2 regarnissages par an
- Plan de fertilisation amélioré
- Tontes 2 fois par semaines
- Désherbage manuel des adventices



Bilan et perspectives

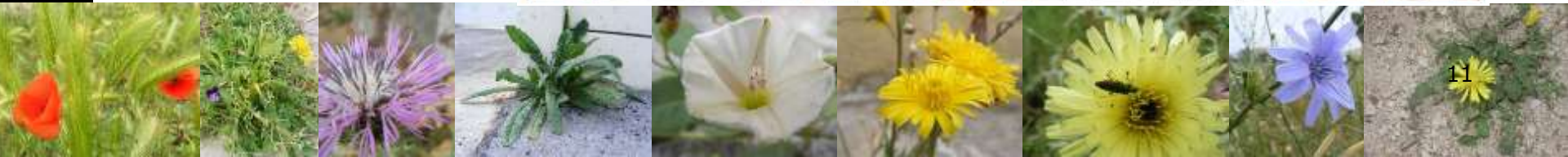
Actuel



Avenir

	J	F	M	A	M	J	J	A	S	O	N	D
Tonte à 4 cm	■	■	■	■	■	■	■	■	■	■	■	■
Tonte à 5 cm						■	■	■	■			
Aération couteaux			■	■	■					■	■	■
Fertilisation			■	■	■	■	■	■	■	■	■	■
Sablage manuel		■	■	■	■					■	■	■
Regarnissage				■		■				■	■	
Arrosage			■	■	■	■	■	■	■	■	■	■
Roulage	■	■	■	■	■					■	■	■

	J	F	M	A	M	J	J	A	S	O	N	D
Tonte à 4 cm	■	■	■	■	■	■	■	■	■	■	■	■
Tonte à 5 cm						■	■	■	■			
Aération couteaux			■	■	■					■	■	■
Aération à louchet										■	■	■
Fertilisation			■	■	■	■	■	■	■	■	■	■
Sablage mécanique			■	■	■					■	■	■
Défeutrage						■	■	■	■	■		
Regarnissage					■		■			■	■	
Arrosage			■	■	■	■	■	■	■	■	■	■
Roulage	■	■	■	■	■					■	■	■



Plan de communication



En projet :

Communication ciblée envers
les usagers et clubs

Formations des agents.



Bilan

Subventions des différents organisme pour aider les communes :

- Équipement en matériel
- Formation
- Communication,...



Pour le passage au zéro phyto pour la ville de vauvert au niveau des sports le regarnisseur lui aussi faisait partie d'un appel à projet ainsi que tout le matériel qu'il va être acheté d'ici la fin de l'année.

